

西日本ホーム お客様センター便り

2024年7月

こんにちは、西日本ホーム株式会社 お客様センターです。

増改築プラザ松江店・米子店、ハウズドゥ松江店・米子店・出雲店、そして、フジホーム、西日本ビルドで施工した建物のアフターメンテナンスを行っています。

ときどきこんなふう季節のお便りをお送りしています。季節に応じた家のお掃除方法や、長く快適にお住まい頂くためのメンテナンス方法をお知らせしています。

お引渡し後のお客様のお問い合わせは、私たちが対応いたします。



暑中お見舞い申し上げます

平素はひとかたならぬご厚情にあずかり、心から御礼申し上げます。
炎暑の折、皆様方のご自愛のほどお祈り申し上げます。

さて、当窓口では次の期間で夏期休暇を実施させていただきます。
誠に勝手ながら、ご了承賜りたくご案内申し上げます。

休業期間 2024年8月9日（金）PM ～ 2024年8月18日（日）

8/19（月）より通常営業いたします。

当社休業中の緊急事態（水漏れ、停電、など）の
問合せ先や対処方法なども、お客様センター公式
LINEで確認できます。

誌面には載せきれない家のお役立ち情報を
月に1～2回配信中です。



西日本ホーム株式会社
お客様センター公式LINE





大雨・台風などに備えましょう

気の抜けない異常気象が毎年発生していますね。
今回は災害への備えとなる、家のメンテナンスをご紹介します。



1. ハザードマップのチェック

住んでいる場所のハザードマップを確認されたことはありますか？
「家を建てる際に確認したっきり」という方も多いのではないでしょう
か。周辺が開発されたことにより、家を建てられた頃とは環境が変わって
いるかもしれませんよ。



ハザードマップ
ポータルサイト

ハザードマップポータルサイトでご自宅周辺のハザードマップをチェッ
クして、**危険箇所**と**避難場所**、**避難経路**を確認しておきましょう。

2. 家の外壁、雨樋、屋根の状態をチェック

天気が良い時に、家の外壁、雨樋、屋根の状態を確認しましょう。
西日本ホームでは、高画質のカメラを搭載したドローンを使用して、家の外まわりを全て点検い
たします。点検に要する時間は30分程度です。お気軽にお申込みください！

大雨や台風にも備えた外回りのチェックポイントは、次の3つです。

- ・しっかりと固定されているか
- ・飛散物となりうるものがないか
- ・雨水は正しく流れるか



■アンテナ
ワイヤーの張り具合や設置状況



■屋根
屋根材や鉄板の
剥がれがないか



■太陽光
設置不良がないか



■屋根（瓦）
漆の崩れや瓦のズレがないか



■雨どい
詰りや設置不良がないか



詳細



ドローン点検の
ご不明点はこちらで解決できます！



講習を受けた私たちが
ドローンを飛ばします



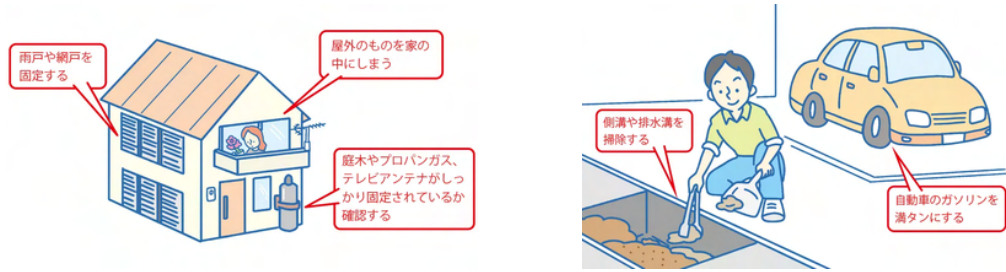
申込



ドローン点検の
お申込みはこちらからから♪

3. 災害予報の数日前にやっておくこと

雨が降ったり、風が強くなったりする前に、窓や雨戸はしっかりと閉め、必要に応じて補強する、側溝や排水溝は掃除して水はけをよくしておく、風で飛ばされそうな庭木やプロパンガスなどは飛ばないように固定したり、家の中へしまったりする、自動車のガソリンを満タンにしておくなど、家の外の備えをしておきましょう。



家の外の準備が終わったら、次は家の中から備えをします。

避難が必要になったときに備えて、避難場所だけでなく非常用に持ち出すものの確認なども行っておきましょう。



合わせて読みたい

お客様センター便り 2022年10月号 では火災報知器の寿命と、自分で出来る点検方法についてご案内しています。



4. 停電・断水になったら

停電時、断水時のトイレなどの住宅設備の使い方、復旧方法については、以下の手順でいつでもLINEチャットボットでご確認いただけます。

困ったときにすぐに確認できるように、まずはLINE友だち追加をお願いします。

スマホカメラで下のQRコードを読み取ります

西日本ホーム(株)お客様センターをLINE友だちに追加します

営業時間外の緊急問題解決はこちらをタップします





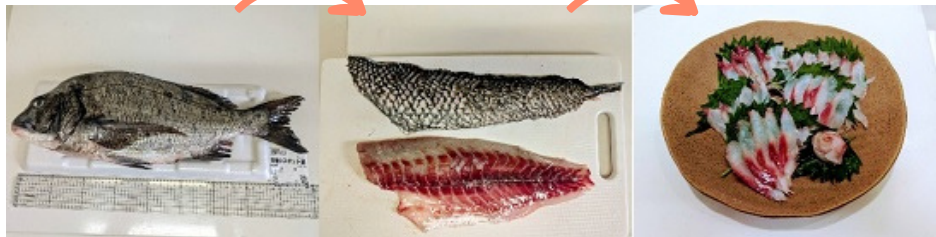
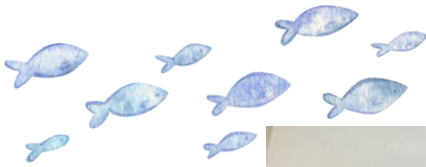
最近のストウさん



こんにちは周藤です。
今回も誌面を借りて近況を報告します。

原稿を書いているのは6月ですが、今まで全く経験の無かった魚の調理を始めて丁度1年が経過しました。
1年間かなりの数のお魚をさばいて食べましたが、私に起きた変化は次のような物でした。

- ✓ 3枚下ろしができるようになった
- ✓ 家で寿司が作れるので回転すしに行かなくなった
- ✓ 魚を食べ続ける事によって体調が良くなったというような実感はない



いい黒 (チヌ) が入りました

3枚におろして皮を引きます

お刺身になりました



もともと長男（高3）が魚を食べて少しでも頭が良くなればと思い立って始めた事ですが、今の所その効果は全く無いようです。

とはいえ、季節ごとにお店に並ぶお魚の種類も変化があり、もちろん食べておいしいですし、一年前の私のように魚をさばいた事が無い方には、結構楽しいので魚料理をぜひおすすめしたいです。

そこで今回は松江近辺のおすすめのお魚売り場を紹介します。

松江近辺のおすすめお魚売り場



1 あんり

食の専門市場

出雲市矢野町にある業務用の食材を扱う大規模なお店です。
主に出雲の大社港で取れた新鮮なお魚が安く並びます。
松江の山京の系列と聞きます。

スドウおすすめ度



2



**Food Stadium
YAMAKYO**

松江市平成町にあるこちらも大規模な業務用食材も扱うお店です。
境港のお魚が結構多いですね。



3



デイオ 松江東店

安売りに特化した大規模スーパーですが、運営会社さんが水産会社のように、鮮魚の品ぞろえがなかなか充実しています。しかも安い！



4

おいしさは宝もの 安心はおかだのこころ



有限会社 **岡田商店 境港店**

こちらは鳥取の新鮮な野菜が大量に安くなればお店でいつ行っても楽しく繁盛しています。
主に境港でとれた新鮮な魚が充実しており、境港方面に遊びに行くと必ず立ち寄ります。
昔ながらのお魚屋さんのようにパック詰めせず並んでいるので、「3枚におろして」などの調理の依頼も気軽にできます。



5

おいしさは宝もの 安心はおかだのこころ



有限会社 **岡田商店 米子宗像店**

岡田商店の支店ですが、境港本店とはまた違った良いお魚がたくさん並びます。
松江から行きやすいので重宝しています。野菜を見るのも楽しみです。
平日休みがあるのでご注意ください。



みなさんもお魚生活、楽しくておいしいので
ぜひチャレンジしてみてくださいね！

増改築プラザ
ハウズドゥからの

今回のゲスト



HOUSEDOの営業担当

ハウズドゥ 米子

をご紹介します!

あきたようへい
秋田陽平

好きなYouTubeは
リュウジのバズレシピ

店長

休日はビール片手に
料理を楽しんでいます。



じつぎまこと
實崎真琴

好きなYouTubeは
さらば青春の光
Official Youtube
Channel

New



やすもとしんのすけ
安本慎之介

好きなYouTubeは
寺門ジモンの
ウザちゃんねる



かしもとみねのぶ
柏本峰伸

好きなYouTubeは
Kids Line♡キッズライン

2歳の子供が夢中になって
見てくれるからです!



僕たちはここ!



ハウズドゥ 米子

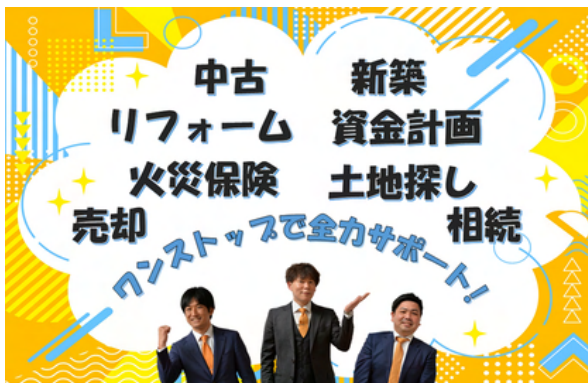
米子市米原7丁目15-27

TEL 0859-30-3100



ホームページで
ブログもやっています。
ぜひ見てみてくださいね♪

家を建てて終わりじゃない！！



HOUSEDO

ハウストゥ 米子



の正しい使い倒し方

01

住み始めて数年…家の所々が気になるようになった

建築後に気になる家の悩みは、アフターメンテナンス専門窓口「お客様センター」へご連絡ください。まずは無料で訪問いたします。



メンテ申込用LINE窓口



02

家の購入、新築を検討している友だちが現れた



ハウストゥ米子 をご紹介いただき、めでたくご成約となりましたら、紹介料をお支払い致します。

※例えば、新築の場合、紹介料は双方へ10万円です。紹介料のお支払いは、物件代金お支払い完了後です。



しつこい営業は致しません。お気軽にお申し付けください。

**土地探しから建築まで！
ワンストップで全力サポートします！**

03

実は最近、家を売って遠くへ行きたいと考えている

ハウストゥ米子 で売却査定額をご提示できます。ご近所に内緒でこっそり査定も可能です。ハウストゥ米子のLINEへ「こっそり査定希望」とお気軽にお問合せください。



ハウストゥ米子LINE窓口



04

子供が家の壁に穴をあけてポスターで隠した

どこに頼んでいいのかわからない家のことはハウストゥ米子 か お客様センター へご連絡ください。ちなみに壁の穴はお客様センターで対応可能です。



メンテ申込用LINE窓口





スタッフからひとこと



こんにちは、木村です。
今年は家で飼っているメダカの卵がたくさんかえりました。
どんどん増えています。
外で飼っているのですが、この先の大雨や暑さ、ヤゴとの戦いの末、
どのくらい残って元気に育つかわかりませんが、
今は元気いっぱい泳ぎ回っています。



きむら



ことう

こんにちは！古藤です。
今年1月からB1リーグ・スサノオマジック沼にはまっている私は、初めてのシーズンオフ、そして『ストーブリーグ』を過ごしています。
SNSに溢れる移籍情報のウワサにドキドキして、チームからの移籍発表に一喜一憂して、仲間内で来シーズンのロスター（登録選手）を勝手に予想し合うという日々です。
今までチームスポーツに夢中になったことがなかったのですが、シーズンオフも楽しめるんですね！
皆様もぜひ、松江市総合体育館で実際のプレーを観てみてくださいね♪

最近はおドウさんの影響で魚を捌くようになってきました！大名おろしなのでアラも調理しないと勿体ないですが・・・。
そんな中、最近ハマっているのが『道の駅 琴の浦』です。鮮魚店行ってよし、隣接の海鮮丼を食すだけでもよし！直接『ポート赤碕』まで行けるのもポイント高いです！
捌くのに抵抗がある方は、琴の浦で下処理もお願いできますので、興味があれば是非！



なかだ



さかぐち

こんにちは、坂口です。
子どもたちの週末を楽しめるものに（しっかり日中遊んで夜寝てくれるように…笑）する為、今回は上の子の好きな恐竜のイベントでしたが、今回は下の子が車好きなので、車のイベントに行ってきました！
くにびきメッセで行われたんですけど、上の子も下の子も大興奮に楽しんでくれました！今では週末になると下の子が「車見に行く??」と聞いてきます笑

西日本ホーム株式会社 お客様センター

〒690-0049 松江市袖師町2-32
営業時間 平日10時～17時
電話番号 0852-24-8899
メール customer@nn-h.com
LINE窓口 @669yskls

